
Praxe a supervize_nMgr.

Certifikát - pojištění odpovědnosti za škodu způsobenou provozní činností

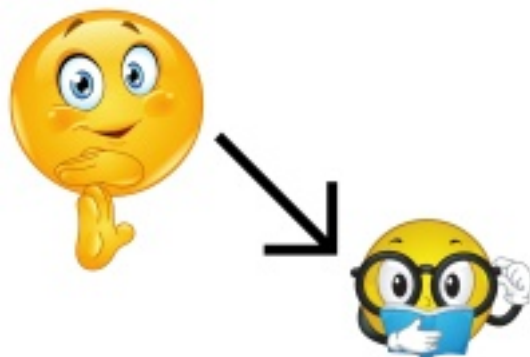
Ano, škola má pojištění.



Certifikát ke stážení [zde](#)

Dokumentace k praxi

Informace ohledně smluv na praxe před datem 1. 6. 2023



Vážené studentky, vážení studenti,

v případě neúplných nebo chybějících smluv, které potvrzovaly vstup studenta na pracoviště před 1. 6. 2023, je student zařazuje do portfolia z praxí v takovém stavu, který má k dispozici, rozhodným dokumentem je deník z praxe, který obsahuje i podpis přijímajícího pracoviště.

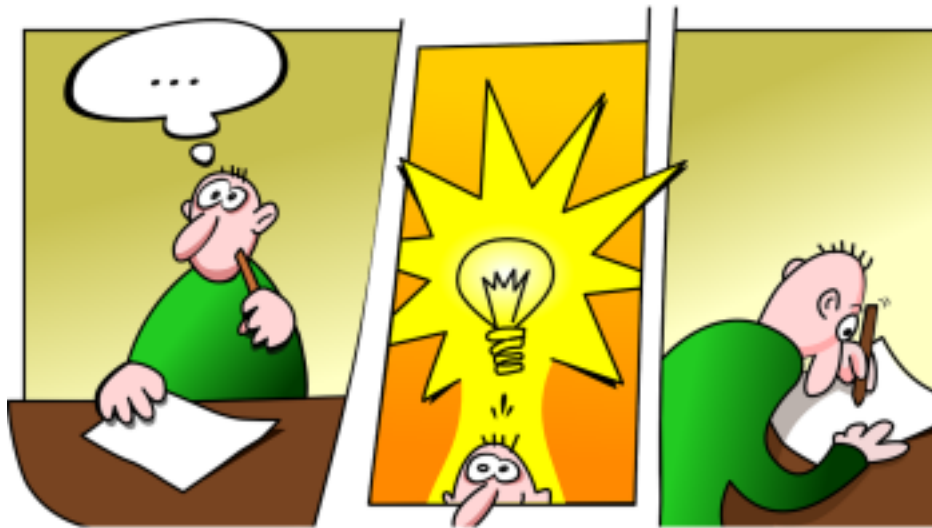
Z hlediska administrativní zátěže nelze vyhotovovat duplikáty ani zajišťovat chybějící dokumentaci.

Předem moc děkuji za pochopení.

Dohoda o zajištění praxe

[Dohoda o zajištění praxe](#)

Jak vyplnit a zadministrovat dohodu o zajištění praxe



Postup:

pro Praxe a supervize I. nMgr. platí, že pro schválení daného pracoviště se obračejte mailem na alzbeta.bartova@htf.cuni.cz

1. **Stáhnout dohodu** o zajištění praxe z webu fakulty
2. **Vyplníte do dohody:**
 - doplníte adresu organizace, kde bude praxe probíhat,
 - vyplníte data od kdy, do kdy praxe bude trvat (když budete vědět vyplníte, když nevíte, nevyplňujete)
 - doplníte pověřeného pracovníka v organizaci (když nevíte, doplníte později)
 - zaškrtněte, o jaký předmět se jedná,
 - vyplníte vaše celé jméno a UK číslo (číslo na ISIC kartě, dlouhé osmimístné).
3. Vyplněnou **dohodu zašlete na email** veronika.hruskova@htf.cuni.cz – NEBO 2 výtisky této dohody necháte ve schránce č.18 Veronika Hrušková k podpisu
4. **Až bude podepsaná dohoda** ze strany vedoucího katedry – obdržíte email s informací, že si ji můžete na vrátnici, na vaše jméno vyzvednout (**počítejte min. 10 pracovních dní, než bude dohoda podepsaná**)
5. Dohodu **necháte podepsat organizací** – 1 originál ji necháte a 2. originál donesete do budníku č. 18 na jméno Veronika Hrušková
6. Dále postupujete dle instrukcí pedagoga

pozn. pozn. **schránku naleznete v hlavní budově v 1. patře.**

VZOR VYPLNĚNÉ SMLOUVY



**HUSTAVSKÁ TEOLOGICKÁ
FAKULTA**
Univerzita Karlova

Doklad o vyplnění praxe

Doklad o praxi

Univerzita Karlova v Praze – Husitská teologická fakulta
sovětské, Papežská 250/4, P.O. BOX No. 140 21 Praha 4
Katedra výchovně vzdělávací a etické
mimoškolní praxe
Název: Vzdělávání v rámci křesťanské společnosti
(vyplnění dokladu)

o

Zakladní údaje o zaměstnavateli/organizaci
Název organizace
Město, PSČ

(povolení praxe)

Doklad o praxi lze využít doklad o vyplnění praxe studenta/studientky tohoto učebního

Pracovník/pracovnice (učitel, učitelka, pracovník/ pracovníkyně)

Učitel/ učitelka (pracovník/ pracovníkyně) bude uveden v dokladu o praxi od 1. 11. 2023 do 31. 10. 2024
o výkonu své práce a o své odborné praxi. Učitel/ učitelka/ pracovník/ pracovníkyně bude uveden/ uvedena o výkonu
svoje práce, která se týká výkonu práce, například v rámci svého odborného učebního zájmu práce.

Učitel/ učitelka/ pracovník/ pracovníkyně (pracovník/ pracovníkyně) bude uveden/ uvedena: Mgr. Lucie Štěpánková

Pracovník/ pracovníkyně	Mgr. Lucie Štěpánková
Pracovník/ pracovníkyně	Mgr. Lucie Štěpánková
Pracovník/ pracovníkyně	Mgr. Lucie Štěpánková

Pracovník/ pracovníkyně	Mgr. Lucie Štěpánková	Pracovník/ pracovníkyně	Mgr. Lucie Štěpánková
Pracovník/ pracovníkyně	Mgr. Lucie Štěpánková	Pracovník/ pracovníkyně	Mgr. Lucie Štěpánková

Tento doklad je vyžadován ve dvou exemplárech, každý v přiměřené výměně, jeden zůstává v držení
Fakulty, vyplnění praxe studenta/studientky tohoto učebního zájmu.

o praxi o vyplnění

sovětské

sovětské

Dotazník k praxi

[Dotazník k praxi I_ZS](#)

[Dotazník k praxi I_LS](#)

List mentora pro hodnocení

[List mentora_hodnoceni pro I, II](#)

Zpráva z praxe

[Zpráva z praxe I](#)

[Zpráva z praxe II](#)

Deník praxe

[Deník praxe_nMgr.](#)