
SafeQ - Tisk a skenování

Samoobslužný tisk SafeQ

Umístění tiskárny/kopírky

Hlavní budova HTF, 2. patro, chodba (u knihovny HTF)
Typ zařízení: KONICA MINOLTA 501

Tisk dokumentů z počítačů připojených v PC laboratoři a ve studovně knihovny HTF

Odkud a jak lze tisknout

Samoobslužný tisk lze použít ze všech klientů v PC laboratoři (1. patro) a ve studovně knihovny (2. patro) pouze přes tiskárnu KONICA MINOLTA 501.

Samoobslužný tisk mohou využívat **studenti a zaměstnanci HTF**, kteří mají platný průkaz studenta/zaměstnance UK (ISIC/ITIC) a v případě studentů i dostatečný kredit na kartovém účtu. Ostatní (externí) uživatelé mohou služeb SafeQ využít pouze prostřednictvím obsluhy studovny knihovny HTF.

Dobíjení kreditu


Zajišťuje obsluha studovny knihovny HTF (místnost H205).
Kredit lze využít pouze pro účely kopírování a tisku na HTF.

Tisk (poslání úlohy na tiskárnu)

Při tisku musí být vybrána tiskárna **KONICA MINOLTA 501/421/361PCL** (je standardně nastavena v seznamu tiskáren jako výchozí).

Tisk

Tiskárna

Název:  KONICA MINOLTA 501/421/361PCL Vlastnosti

Stav: nečinná Najít tiskárnu...

Typ: KONICA MINOLTA 501/421/361PCL

Kde: SafeQ001 Tisk do souboru

Komentář: Obousměrný ruční

Rozsah stránek


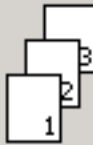
Všechny Aktuální stránka výběr

Stránky:

Zadejte čísla nebo rozsah stránek oddělené čárkou. Například 1,3,5-12.

Kopie

Počet kopií: Kompletní

Lupa

Počet stránek na list:

Nastavit podle velikosti papíru:

Možnosti... OK Storno

Při tisku přes tiskárnu KONICA MINOLTA 501 bude **vyzváno k vložení**:

A) **kódu**

– kód je **osobní číslo v CAS UK** (na průkazu pod fotografií)

SAFEQ Client

SAFEQ

Úloha: Microsoft Word - Dokument

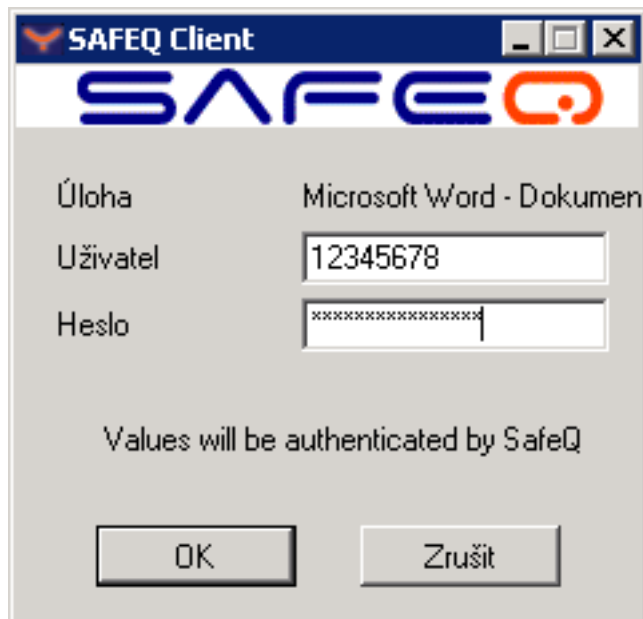
Kód:

Values will be authenticated by SafeQ

n e b o (může se lišit podle místního nastavení)

B) uživatelského jména a hesla:

- uživatelské jméno je **osobní číslo v CAS UK** (na průkazu pod fotografií)
- heslo je stejné jako do **CAS UK**



Vytištění poslaných úloh a obsluha terminálu u kopírky

U kopírky **KONICA MINOLTA 501** je pak potřeba jen přiložit **svou kartu k identifikačnímu terminálu SafeQ** a na jeho dotykové obrazovce vybrat:

- **Tisk** – tisk bude zahájen **okamžitě**
- **Seznam úloh** – je možné vybrat úlohu, kterou chcete vytisknout.

Úlohu připravenou k tisku je možné vymazat, zvolit k opětovnému vytištění

Na terminálu si můžete také jen zkontrolovat stav svého kreditního účtu.

- **Konec**

Kopírování

U kopírky **KONICA MINOLTA 501** je pak potřeba jen přiložit **svou kartu k identifikačnímu terminálu SafeQ** a na jeho dotykové obrazovce vybrat:

- **Kopírování** – tím se odblokuje ovládací panel kopírky

Na terminálu si můžete také jen zkontrolovat stav svého kreditního účtu.

- **Konec**

Skenování dokumentů

Umístění zařízení

Hlavní budova HTF, 2. patro, chodba (u knihovny HTF)
Typ zařízení: **KONICA MINOLTA 501**

Skenování v síti

Skenování dokumentů je možné přímo ze stroje **KONICA MINOLTA 501** do síťové složky. Sdílená složka je umístěna na serveru PC laboratoře a přístupná **ze všech připojených klientů v PC laboratoři** (1. patro) a ve studovně knihovny HTF (2. patro)

– složka je připojena jako **disk S:**

Postup:

- 1) Změňte režim stiskem tlačítka **[Fax/Scan]**
- 2) Zvolte předvolený cíl na 1. pozici - [PC (SMB) - [S:]-PCLAB(D:\SCAN)]
- 3) Proveďte nastavení snímání a originálu
- 4) Vložte snímaný originál
- 5) Stiskněte tlačítko **[Start]**

Skenování do externí paměti (USB)

Dokumenty lze do externí paměti (USB) ukládat bez použití počítače (přímo ze stroje **KONICA MINOLTA 501**)

Postup:

- 1) Připojte externí paměť (flashdisk) ke konektoru USB na přední straně kopírky
- 2) Změňte režim stiskem tlačítka **[Box]**
- 3) Stiskněte [Uložit dokument]
- 4) Zvolte [Externí paměť], OK
- 5) Zkontrolujte název dokumentu a proveďte nastavení snímání a originálu – při ukládání lze název dokumentu změnit
- 6) Vložte originál, který chcete uložit
- 7) Stiskněte tlačítko **[Start]**

Návody ke stažení

[Návod pro tisk \(.PDF\)](#)

[Návod pro skenování \(.PDF\)](#)