
Praxe a supervize_Bc.

Informace k supervizi

Dokumentace (dohoda o zajištění praxe, deník z praxe, přehled absolvované praxe), která se týká absolvované praxe, odešlete emailem vedoucímu kurzu (předmětu) do 1 týdne po ukončení praxe.

Doporučujeme absolvovat praxe u různých poskytovatelů sociálních služeb a různých cílových skupin.

Certifikát - pojištění odpovědnosti za škodu způsobenou provozní činností

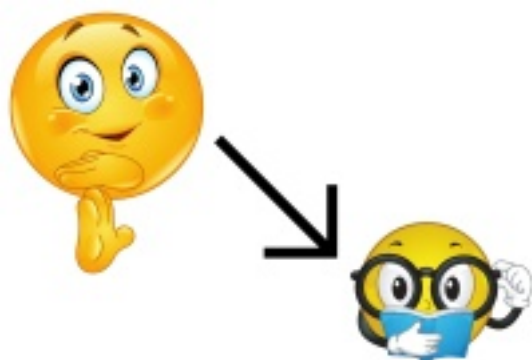
Ano, škola má pojištění.



Certifikát ke stážení [zde](#)

Dokumentace k praxi

Informace ohledně smluv na praxe před datem 1.6.2023



Vážené studentky, vážení studenti,

v případě neúplných nebo chybějících smluv, které potvrzovaly vstup studenta na pracoviště před 1. 6. 2023, je student zařazuje do portfolia z praxí v takovém stavu, který má k dispozici, rozhodným dokumentem je deník z praxe, který obsahuje i podpis přijímajícího pracoviště.

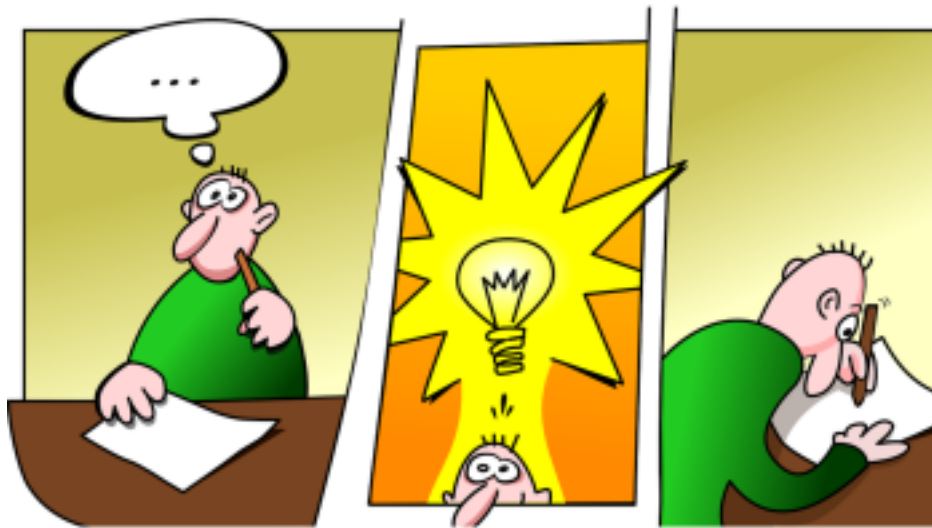
Z hlediska administrativní zátěže nelze vyhotovovat duplikáty ani zajišťovat chybějící dokumentaci.

Předem moc děkuji za pochopení.

Dohoda o zajištění praxe

[Dohoda o zajištění praxe](#)

Jak vyplnit a zadministrovat dohodu o zajištění praxe



POSTUP:

1. **Stáhnout dohodu** o zajištění praxe z webu fakulty
2. **Vyplníte do dohody:**
 - doplníte adresu organizace, kde bude praxe probíhat,
 - vyplníte data od kdy, do kdy praxe bude trvat (když budete vědět vyplníte, když nevíte, nevyplňujete)
 - doplníte pověřeného pracovníka v organizaci (když nevíte, doplníte později)
 - zaškrtněte, o jaký předmět se jedná,
 - vyplníte vaše celé jméno a UK číslo (číslo na ISIC kartě, dlouhé osmimístné)
 - vyplníte váš kontaktní email.
3. Vyplněnou dohodu **zašlete na email** veronika.hruskova@htf.cuni.cz – NEBO 2 výtisky této dohody necháte ve schránce č.18 Veronika Hrušková k podpisu
4. **Až bude podepsaná** dohoda ze strany vedoucího katedry – obdržíte email s informací, že si ji můžete na vrátnici, na vaše jméno vyzvednout (**počítejte min. 10 pracovních dní, než bude dohoda podepsaná**)
5. Dohodu **necháte podepsat organizací** – 1 originál ji necháte a 2. originál donesete do budníku č. 18 na jméno Veronika Hrušková
6. Dále postupujete dle instrukcí pedagoga

pozn. schránku naleznete v hlavní budově v 1. patře.

VZOR VYPLNĚNÉ SMLOUVY



Dotazník a vyplňovací praxe

Dotazník a stamp

Univerzita Karlova v Praze – Husitská teologická fakulta
se sídlem: Papežská 250/4, P.O. BOX No. 140 21 Praha 4
Katedra spolupráce s církvemi a církevní
misionářské práce v rámci laické církve: Pátek, 10:00 hodiny (čtvrtek, 10:00, 10:30,
11:00 hodiny)
(vyplňovací praxe)

0

**Zakázání vydávání a hostování publikací a o.
Národního úřadu
Praha, 420 00**

(vyplňovací praxe)

Dotazník a vyplňovací praxe o vyplňovací praxe studentů/žadatelů tohoto úřadu

Praktická praxe jako školní, zájmová, občanská, či školní praxe (pracovní, studijní)

Dotazník praxe (pracovní, studijní) lze přehledně a detailně viz. 1. 11. 2023 do 2. 1. 2024
o všech učebních a praktických praxích. Studenti/žadatelé předloží, že zachovají měřitelnost a všech
návrhů, které se jim v rámci praxe uplatní v rámci svého učebního nebo pracovního zájmu praxe
vzhledem k obsahu školního praxe, pracovního nebo studijního praxe. **Mgr. Lucie Hájková**

Praxe	Praxe	Praxe
Praxe I. ročník	Praxe II. ročník	Praxe III. ročník
Praxe I. ročník	Praxe II. ročník	Praxe III. ročník
Praxe I. ročník	Praxe II. ročník	Praxe III. ročník
Praxe I. ročník	Praxe II. ročník	Praxe III. ročník
Praxe I. ročník	Praxe II. ročník	Praxe III. ročník

Praxe	Praxe	Praxe
Praxe I. ročník	Praxe II. ročník	Praxe III. ročník
Praxe I. ročník	Praxe II. ročník	Praxe III. ročník

Tato dotazník je vyplňována a odevzdává se do rukou učitelů, kteří v průběhu praxe (jedna zpráva odevzdává
Praxe, vyplňovací praxe) v rámci praxe v rámci praxe.

0 Praxe a vyplňovací praxe

20. 11. 2023

20. 11. 2023

Deník z praxe

Deník z praxe

Přehled absolvované praxe

Přehled absolvované praxe

Jak sestavit portfolio